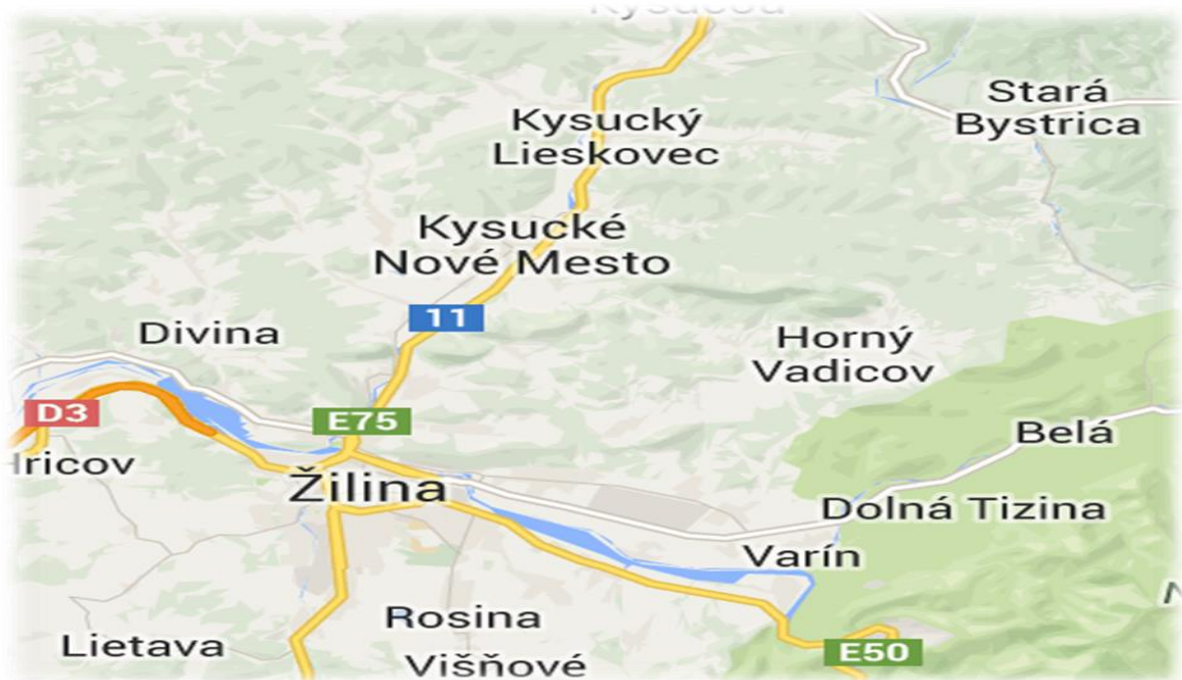


Firma WOODI s r.o.

0903423454



Prenájom obchodno-skladových priestorov na hlavnej komunikácii v Kysuckom Novom Meste smer Žilina- Čadca.
Samostatne stojací objekt pod kamerovým systémom možnosť fungovania 24 h / deň.



Vstupná hala

Možnosť vstupu do kancelárii , skladov a nástupnú plošinu



Kancelária má 21m² počet kancelárii 6

Obchodný – skladový priestor



Vnútorný výt'ah s nosnosťou 1000 kg.

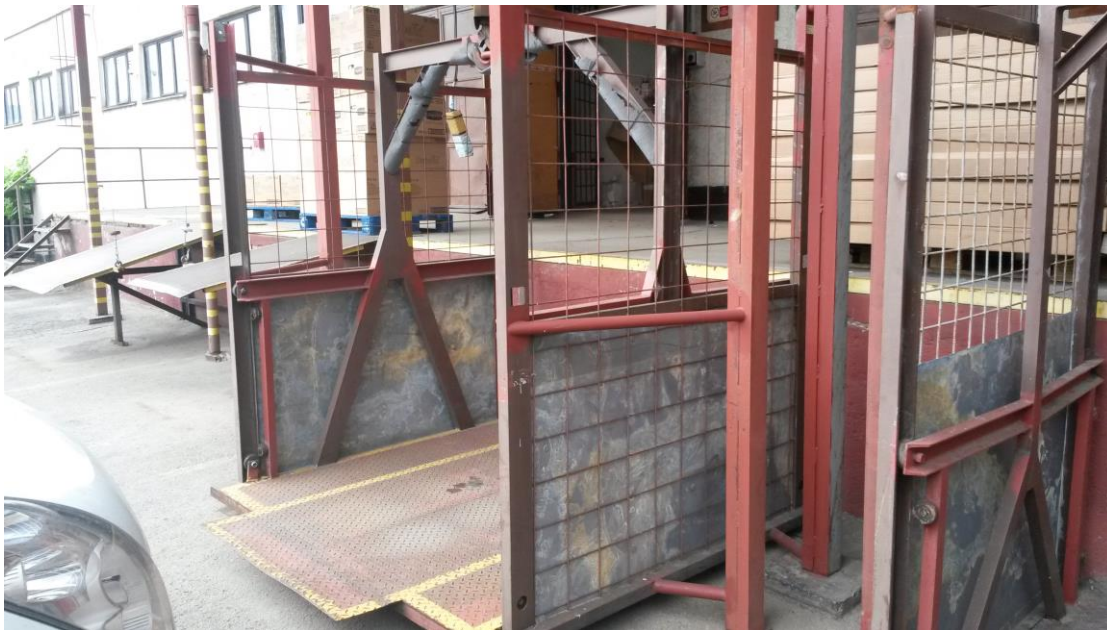
Priestor je možné rozčleniť sadrokartónovou stenou podľa potreby

Skladový priestor na prízemí má 1100 m² – celý

Skladový priestor na prvom podlaží s rampou má 1100 m² – celý

Skladový priestor na druhom podlaží s výt'ahom a má 500 m² – cel

Nástupná plošina s výtahmi o nosnosti 1000kg
na dvore sa otočí kamión



V skladoch sa dá využiť aj regálový systém, zvýši sa kapacita plochy.

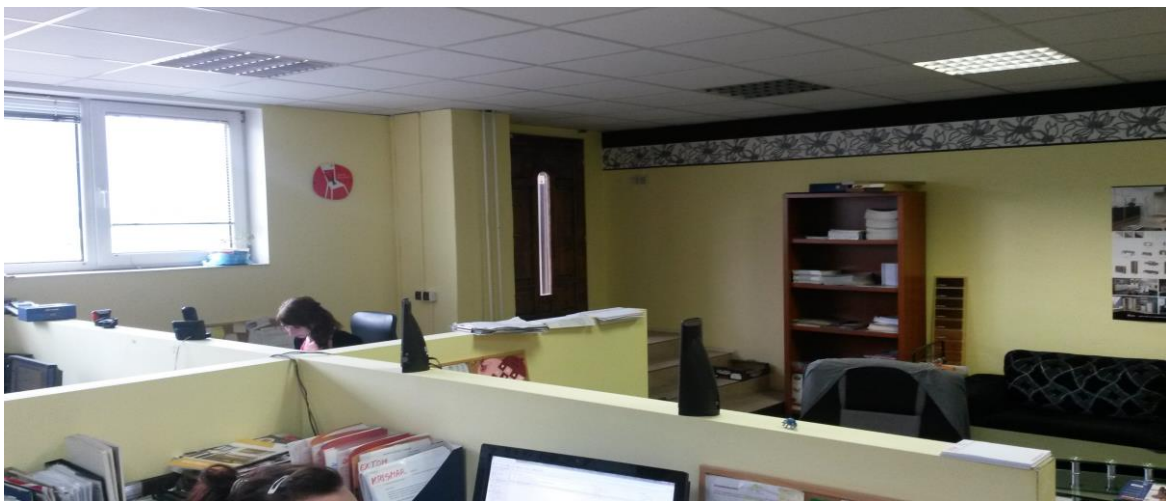
Sklady sú vykurované

Teplota skladov sa pohybuje okolo 15 stupňov C.

Podľa potreby je možné ju meniť.



Vjazd do skladov aj s vysokozdvížnym vozíkom. Samostatný dvor v areály firmy. Dobré parkovacie podmienky. Možnosť aj výroby. Možný elektrický výkon: 350A, 1000kg výťah, skladové kancelárie





2x šatne- pre ženy a mužov
2x WC- pre ženy a mužov
2x sprchy- pre ženy a mužov



Kuchynka

Vlastné vykurovanie – plyn, solárne a elektrické



Dielňa

