

FK RANGE

Elastický ochranný trubicový systém

GEWISS

Technická charakteristika

Samozhášavé flexibilné trubicové systémy

Flexibilné trubicové systémy FK 15

Názov: FK15	Trvalá aplikačná a inštaláčna teplota: -5 °C / +60 °C
Farba: šedá, čierna, zelená, svetlo modrá, hnedá, fialová	Izolačný odpor: >100 MΩ/500 V po dobu 1 minúty
Materiál: PVC	Elektrická pevnosť: >2000V / 50 Hz po dobu 15 minút
Dodávané dĺžky: v závislosti od priemeru trubice	Odolnosť proti šíreniu plameňa: samozhášanie do 30 sekúnd
Normy: EN 50086-1 (CEI 23-39), EN 50086-2-2 (CEI 23-55) a IEC EN 61386-1; IEC EN 61386-22	Aplikácia: Ako ochrana v elektrických alebo komunikačných sústavách do všetkých typov prostredí
Klasifikácia: 3321	Vhodná na vstavanú inštaláciu do stien, podláh a stropov, ako aj mimo-vstavanú inštaláciu v rámci montovaných podláh.
Pevnosť v tlaku: 750N	
Odolnosť proti nárazu: 2kg na 100mm (2J)	

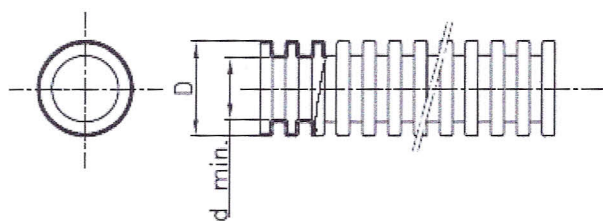
Samozhášavé bezhalogénové trubicové systémy

Flexibilné trubicové systémy ICTA

Názov: ICTA	Trvalá aplikačná a inštaláčna teplota: -5 °C / +90 °C
Farba: RAL 7035 sivá, tmavosivá	Izolačný odpor: >100 MΩ/500 V po dobu 1 minúty
Materiál: bezhalogénový samozhášavý polypropylén (Štandard: 50267-2-2)	Elektrická pevnosť: >2000V / 50 Hz po dobu 15 minút
Dodávané dĺžky: v závislosti od priemeru trubice	Odolnosť proti šíreniu plameňa: samozhášanie do 30 sekúnd
Normy: EN 50086-1 (CEI 23-39), EN 50086-2-2 (CEI 23-55) a IEC EN 61386-1; IEC EN 61386-22	Aplikácia: Ako ochrana v elektrických alebo komunikačných sústavách do všetkých typov prostredí.
Klasifikácia: 3322	Vhodná na vstavanú inštaláciu do stien, podláh a stropov, ako aj mimo-vstavanú inštaláciu v rámci montovaných podláh.
Pevnosť v tlaku: 750N	
Odolnosť proti nárazu: 2kg na 300mm (6J)	

Tabuľka veľkosti

Samozhášavé flexibilne trubicové systémy FK 15

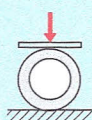


Bez drôtu	S drôtom	Bez drôtu	S drôtom	Bez drôtu	S drôtom	Bez drôtu	S drôtom	Bez drôtu	S drôtom	Bez drôtu	S drôtom	Prierez Ø(mm)	D	d. min.	
Sivá (ozn.)		Čierna (ozn.)		Zelená (ozn.)		Svetlo modrá (ozn.)		Hnedá (ozn.)		Fialová (ozn.)					
DX 16 216	DX 16 316	DX 15 016	DX 15 116	DX 15 216	DX 15 316	DX 15 416	DX 15 516	DX 15 616	DX 15 716	DX 15 816	DX 15 916	16	16	0 -0.3	10.7
DX 16 220	DX 16 320	DX 15 020	DX 15 120	DX 15 220	DX 15 320	DX 15 420	DX 15 520	DX 15 620	DX 15 720	DX 15 820	DX 15 920	20	20	0 -0.3	14.1
DX 16 225	DX 16 325	DX 15 025	DX 15 125	DX 15 225	DX 15 325	DX 15 425	DX 15 525	DX 15 625	DX 15 725	DX 15 825	DX 15 925	25	25	0 -0.4	18.3
DX 16 232	DX 16 332	DX 15 032	DX 15 132	DX 15 232	DX 15 332	DX 15 432	DX 15 532	DX 15 632	DX 15 732	DX 15 832	DX 15 932	32	32	0 -0.4	24.3
DX 16 240	DX 16 340	DX 15 040	DX 15 140	DX 15 240	DX 15 340	DX 15 440	DX 15 540	DX 15 640	DX 15 740	DX 15 840	DX 15 940	40	40	0 -0.4	31.2
DX 16 250	DX 16 350	DX 15 050	DX 15 150	DX 15 250	DX 15 350	DX 15 450	DX 15 550	DX 15 650	DX 15 750	DX 15 850	DX 15 950	50	50	0 -0.5	39.6
DX 16 263	DX 16 363	DX 15 063	DX 15 163									63	63	0 -0.6	50.6

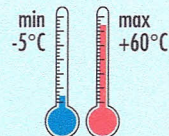
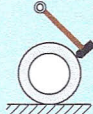
ARCOBALENO SELF-EXTINGUISHING FLEXIBLE CONDUITS

CLASSIFICATION
3 3 2 1
EN 50086
EN 61386

750N



2 J



FK15 MEDIUM FLEXIBLE CONDUIT

DX16216



MEDIUM NATURAL WHITE FLEXIBLE CONDUIT - PVC

Code	Conduits Ø (mm)	Pack Carton
TYPE: WITHOUT CABLE PULLER		
DX 16 216	16	100/5600
DX 16 220	20	100/4800
DX 16 225	25	50/2400
DX 16 232	32	25/1300
DX 16 240	40	25/500
DX 16 250	50	25/400
DX 16 263	63	20/400
TYPE: WITH CABLE PULLER		
DX 16 316	16	100/5600
DX 16 320	20	50/2800
DX 16 325	25	50/2400
DX 16 332	32	25/1300
DX 16 340	40	25/500
DX 16 350	50	25/400
DX 16 363	63	20/400

USE: the colour natural white is recommended for the identification of computer coaxial cables. The cable puller-feeder allows easy dragging of the conductors. Conformity to standards refers to the protective conduit and not to the cable puller-feeder.

DX15116



FK RANGE

MEDIUM BLACK FLEXIBLE CONDUIT - PVC

Code	Conduits Ø (mm)	Pack Carton
TYPE: WITHOUT CABLE PULLER <i>bez držák</i>		
DX 15 016	16	100/5600
DX 15 020	20	100/4800
DX 15 025	25	50/2400
DX 15 032	32	25/1300
DX 15 040	40	25/500
DX 15 050	50	25/400
DX 15 063	63	20/400
TYPE: WITH CABLE PULLER <i>s držák</i>		
DX 15 116	16	100/5600
DX 15 120	20	100/4800
DX 15 125	25	50/2400
DX 15 132	32	25/1300
DX 15 140	40	25/500
DX 15 150	50	25/400
DX 15 163	63	20/400

USE: the colour black is recommended for the identification of distribution and force lines. The cable puller-feeder allows easy insertion of the conductors. Conformity to standards refers to the protective conduit and not to the cable puller-feeder.

DX15216



MEDIUM GREEN FLEXIBLE CONDUIT - PVC

Code	Conduits Ø (mm)	Pack Carton
TYPE: WITHOUT CABLE PULLER		
DX 15 216	16	100/2400
DX 15 220	20	100/2000
DX 15 225	25	50/1000
DX 15 232	32	25/600
DX 15 240	40	25/500
DX 15 250	50	25/400

TO BE CONTINUED ON NEXT PAGE