

FENESTRA GENEO 3+

Štandardizované plastové
okná so stavebnou
hĺbkou 86mm.

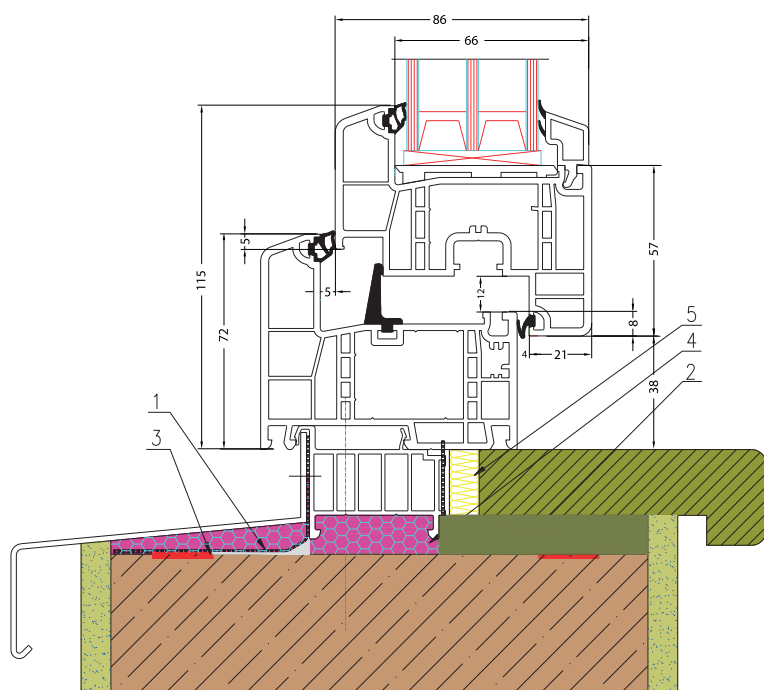


FENESTRA GENE0 3+ sú plastové okná zo špičkového materiálu RAU-FIPRO® z profilového systému REHAU GENE0®. Okná z profilov GENE0® predstavujú jedinečnú inováciu s perspektívou budúcnosti. Svojím technologickým náskokom a výkonnými parametrami i úžitkovými vlastnosťami zatlačajú doterajšie okenné systémy do výrazného úzadia. GENE0® je z energetického hľadiska najlepší systém okenných profilov na trhu, ktorý spĺňa štandardy budúcnosti už teraz!

FENESTRA GENE0 3+ sú okná z okenných profilov REHAU GENE0®, ktoré dokážu uspokojiť požiadavky pre náročnejšiu rekonštrukciu alebo novostavbu rodinných domov.

www.fenestrask.eu

 **fenestra sk**[®]
OKNÁ • DVERE • FASÁDY
PLASTOVÉ • HLINÍKOVÉ



- 1 - Fólia ISO-CONNECT CX - EXT.
- 2 - Fólia ISO-CONNECT CX - INT.
- 3 - Lepidlo OTTOCOLL A770
- 4 - PUR pena
- 5 - Komprimačná páska HF

VLASTNOSŤ	HODNOTA
Počet komôr	6
Stavebná hĺbka	86 mm
Tepelná izolácia	$U_w = 0,7 - 0,9 \text{ W}/(\text{m}^2 \cdot \text{K})^*$
Zvuková izolácia	32 - 47 dB
Trieda odolnosti	štandardná
Počet tesnení medzi rámom a krídlom	3
Izolačné trojsklo	áno
Štandardná farba	biela, farby podľa výberu

* podľa typu trojskla a typu dištančného rámička

Profilový systém

REHAU systém GENE[®] $U_f=1,0 \text{ W}/(\text{m}^2 \cdot \text{K})$ kompozitný materiál poskytuje najvyššiu stabilitu vďaka staticky vypracovanej profilovej konštrukcii bez nutnosti použitia ocelevej výstuže. Šesťkomorový profil s dvomi dorazovými tesneniami a jedným stredovým tesnením sivej farby pri bielych a čiernej farby pri farebných profiloch.

Funkčnosť a dizajn

Dizajn okna prispôsobený európskym štandardom. Možnosť pevného zasklenia, otváracie, sklopné, otváracie-sklopné, sklopné-posuvné.

Farby - povrchová úprava

Štandardné okno vyrábané s povrchom hladkým bielym = RAL: podobná 9016, jemne štruktúrovaný s fóliou (viď tabuľku aktuálnych farieb) alebo s AL klipmi vo farbe RAL podľa výberu.

Zasklenie a výplne

Štandardné vyhotovenie s izolačným trojskлом CLIMATOP Ultra N 4-16-4-16-4 $U_g=0,6 \text{ W}/(\text{m}^2 \cdot \text{K})$ (možnosť $U_g=0,5 \text{ W}/(\text{m}^2 \cdot \text{K})$) s AL alebo teplým rámkom.

Zasklievacie lišty

Tvary lišt podľa tvaru krídla: rovné.

Kovanie

Celoobvodové kovanie GU UNI-JET povrchová úprava titán zinok - značkový výrobok, nastaviteľný rohový a nožnicový pánt, nastaviteľné hrbičkové uzatváracie body. V štandardnej výbave otváracie - sklopného okna sú dva bezpečnostné uzatváracie body, trojpolohové štrbinové vetranie a poistka proti chybné manipulácii. Farba okennej kľučky podľa požiadavky, krytky kovania biele a bronzové.

Starostlivosť a údržba

Poskytujeme 2-ročnú záruku pri dodávke bez montáže a 5-ročnú záruku pri dodávke s montážou. Podmienkou záruky je pravidelná údržba podľa návodu na použitie.

www.fenestrask.eu

03_2011_1069014



fenestra sk[®]

OKNÁ • DVERE • FASÁDY
PLASTOVÉ • HLINÍKOVÉ

FENESTRA Sk, spol. s r.o., Priemyselná 17, 953 01 Zlaté Moravce

zm@fenestrask.sk, www.fenestrask.eu, hotline číslo: 0800 222 555