

# KATALÓG TESNIACICH PROFILOV

**EPDM profily**

**EPDM sponge profily**

**Mikroporézne profily**

**Termoplasty**

**NBR profily**

**Ostatné profily a tovar**

**PVC profily**



VERZIA: 2.05/11

**MAJK s.r.o.**  
**976 68 Heľpa 1108**  
**Slovenská republika**

**Tel./Fax: +421/ 48/ 618 62 78**

**Tel./Fax: +421/ 48/ 618 65 11**

**Tel.: +421/ 48/ 618 60 01**

**[majk@majk.sk](mailto:majk@majk.sk)**  
**<http://www.majk.sk>**



## VÝZNAM A POUŽITIE

**Popis výrobku** - profily z NBR gumy (ďalej len NBR profily) sú druh tesnenia z kompaktnej gumy s anorganickými a organickými prísadami (ako napr. rôzne plnivá, vzdúvadlá, zahusťovacie činidlá, prísady proti starnutiu a zmäkčovadlá) rôznych tvarov a veľkostí. Neprepúšťajú vzduch a nemajú prakticky žiadnu nasiakavosť. Odolávajú poveternostným vplyvom v rozmedzí teplôt -40 °C až +100 °C bez zmeny fyzikálnych, mechanických a chemických vlastností. Krátkodobo tesnenia odolávajú teplotám do +130 °C, avšak je potrebné počítať s predčasným starnutím a zmenou ich vlastností. Povrch tesnenia je hladký a čierny (príp. podľa dohovoru aj farebný).

NBR profily sa vyrábajú v niekoľkých základných tvaroch, buď ako štvorec, obdĺžnik, kruhové tesnenie, medzikružia a rôzne špeciálne tesnenia, v závislosti od požiadaviek zákazníka. Pokiaľ však odberateľ požaduje iný tvar alebo iný rozmer, ako je uvedený v katalógu a predloží požiadavkový list (resp. jeho bližšiu špecifikáciu) na vývoj tohto tesnenia doplnený náčrtom, je možné po dohode s vedúcim výroby a majiteľom spoločnosti tento vyrobiť.

**Použitie** - NBR profily sú svojim mechanickými, fyzikálnymi, chemickými vlastnosťami a trvalou deformáciou predurčené ako tesnenia konštrukčných a stavebných častí v rôznych odvetviach priemyslu, ako aj tesnenia pre automobilový priemysel. Sú vhodné na použitie všade tam, kde dochádza ku kontaktu tesnenia s olejmi, benzínmi, mazadlami.

## SÚVISIACE NORMY

- STN 62 0002 Triedenie a označovanie gúm (september 1995)
  - STN 62 0011 Technické gumové výrobky (1. 1. 1993)
  - STN 62 2000 Materiálové listy gúm. Základné ustanovenie (november 1995)
  - STN 63 0001 Skladovanie gumových výrobkov (1. 1. 1993)
  - STN 63 0100 Medzné odchýlky rozmerov pre výrobky z technickej gumy (1. 1. 1993)
  - STN 63 0101 Tolerancie rozmerov výrobkov z gumy (1. 1. 1993)
  - STN 63 3001 Výrobky z gumy a plastov. Vytlačované profilové tesnenia.
- Všeobecné ustanovenia a skúšanie (1. 1. 1993)  
Podnikové normy THONY s.r.o., Uničov, Č. R.



## TOLERANCIA

Povolené medzné odchýlky podľa príslušnej normy prierezu tesnenia z EPDM - kompaktnej gumy sú uvedené v nasledujúcej tabuľke.

Rozmer v mm		Tolerancie
od	do	v mm (E3)
	1,5	0,4
1,5	2,5	0,5
2,5	4,0	0,7
4,0	6,3	0,8
6,3	10,0	1,0
10,0	16,0	1,3
16,0	25,0	1,6
25,0	40,0	2,0
40,0	63,0	2,5
63,0	100,0	3,2

V prípade špecifických požiadaviek na toleranciu vzhľadom na použitie výrobku je potrebné dohodnúť s výrobcom iné hodnoty tolerancie, príp. uviesť tieto údaje pri objednávke. Polohu tolerancie, čiže jej umiestnenie, resp. rozloženie je možné podľa potreby meniť, a to buď plusovo, mínusovo, prípadne obojstranne, napr.:

Medzná odchylka pri rozmere 5 mm s toleranciou 0,8 mm je možné rozložiť na:

+0,80      alebo    +0,00 alebo    + 0,40 alebo    + 0,20 a pod.  
- 0,00                    - 0,80                    - 0,40                    - 0,60

## FORMA OBJEDNÁVKY

Každá faxová, poštou doručená alebo elektronickou poštou odoslaná objednávka musí okrem presnej adresy objednávateľa obsahovať všetky potrebné firemné iniciály, ako IČO, DIČ, peňažný ústav, číslo účtu, spôsob platby, telefonické spojenie, e-mail (ak je k dispozícii) termín splnenia, spôsob zaslania tovaru (zásielková spoločnosť, autom dodávateľa, vlastná doprava). Ďalej popis tovaru, počet metrov, prípadne cenu za 1 m bez DPH 19 %.

## ĎALŠIE PONÚKANÉ SLUŽBY

- výroba nových profilov podľa požiadaviek zákazníka a po dohode s majiteľom resp. vedúcim výroby
- po dohode prevedenie profilu na samolepiace.

## UPOZORNENIE !

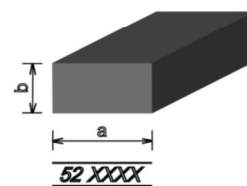
Katalóg má informatívny charakter.  
Obrázky profilov nie sú zakreslené v mierke 1:1.



a  
51 XXXX

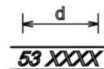
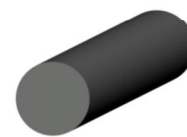
### Profily štvorcového prierezu

Číslo profilu	Rozmer A x A
510008/000000	8 x 8
510010/000000	10 x 10



## Profily obdĺžnikového prierezu

Číslo profilu	Rozmer A x B
520540/000000	40 x 5
520810/000000	10 x 8
520813/000000	13 x 8
521020/000000	20 x 10
521025/000000	25 x 10
521040/000000	40 x 10
521225/000000	25 x 12
521230/000000	30 x 12
521525/000000	25 x 15
521540/000000	40 x 15
522025/000000	25 x 20
522040/000000	40 x 20
522540/000000	40 x 25
523545/000000	45 x 35

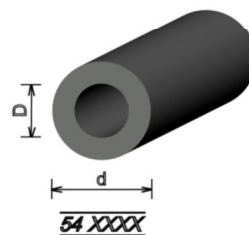


### Profily kruhového prierezu

Číslo profilu	Rozmer d
530002/000000	2
530003/000000	3
530004/000000	4
530005/000000	5
530006/000000	6
530007/000000	7
530008/000000	8
530009/000000	9
530010/000000	10
530012/000000	12
530013/000000	13
530014/000000	14
530015/000000	15
530016/000000	16
530018/000000	18
530020/000000	20
530025/000000	25
530026/000000	26
530030/000000	30



Profily medzikruhového prierezu



Číslo profilu	Rozmer d / D
540510/000000	10 / 5
540931/000000	31 / 9
541032/000000	32 / 10
543236/000000	36 / 32

# PROFILY Z NBR GUMY

## Ukázky jednotlivých profilů

